



*Nuestro objetivo,
tu bienestar*

ASTURIAS :: HUELVA :: CÁCERES :: SALAMANCA :: ORENSE



*Todos envejecemos, pero no de la misma forma, y cada persona es única y diferente. En **Grupo Gaudium Salud** trabajamos conociendo las peculiaridades de nuestros residentes a través de sus historias de vida, con una **Atención Centrada en la Persona**, con Profesionales de Referencia, eliminando sujeciones y aplicando el método Montessori para promocionar su autonomía personal.*

*Nuestro modelo asistencial **+HUMANIZACIÓN** abarca todo lo importante y necesario para mejorar la calidad de vida de las personas que atendemos diariamente, y es necesario crear continuamente alternativas y estrategias de mejora para adaptarnos a las necesidades asistenciales de los usuarios. Nuestro mayor objetivo es que se cumplan*

Las H's de Gaudium:

Hospital, Hogar, Hotel y Equipo Humano.

Sobre esta base buscamos, fundamentalmente, su bienestar.



Gaudium

Experiencia a tu servicio

Grupo Gaudium Salud es una empresa familiar asturiana con experiencia de más de 15 años en la gestión integral de recursos sociosanitarios en centros residenciales, unidades de estancias diurnas y otros recursos sociales públicos o privados, orientados a personas mayores, discapacitados y personas en situación de dependencia que necesiten cuidados especializados fuera de su hogar, ya sea por razones de edad, diversidad funcional física o psíquica o enfermedad mental.

Somos un Grupo referente en cuidados sociosanitarios con una metodología basada en un principio irrenunciable: **nuestros residentes son el centro de nuestra labor asistencial**.

Nuestro modelo asistencial está basado en una atención integral de la persona desde un punto de vista **HUMANIZANTE**, y nuestro plan asistencial se denomina

“+ HUMANIZACIÓN: Personas que cuidan de Personas”.

Calidad & Calidez

La denominación de nuestra empresa “**Gaudium**” que deriva del latín “*alegría, disfrute, gozo*” no es una denominación casual, sino que representa una forma clara y decidida de actuar. En un sector dominado por grandes corporaciones con estructuras muy jerarquizadas, nosotros pretendemos mantener la motivación y la esencia de nuestra existencia como empresa familiar, cercana, amable, flexible y humana. Llevamos impreso en nuestro ADN como seña de identidad la atención profesional personalizada, pero también el trato afable y cariñoso.

Calidad & Calidez, conceptos que no deben de estar reñidos, tanto hacia nuestros residentes como también hacia los trabajadores y profesionales que forman nuestra empresa.

Atención Centrada en la Persona

En nuestros Centros encontrarás un equipo humano extraordinario, profesionales bien cualificados y formados con una enorme vocación, encauzada a prestar una Atención Individual, un trato cercano, cálido y humano donde la dignidad de la persona esté por encima de todos los cuidados, procedimientos, programas y actividades del Centro.

No todos nuestros residentes son iguales, de ahí que nosotros huimos de la institucionalización, cada residente debe de ser libre y debe de tener opción de decidir sobre su vida y sobre aquellos aspectos que le afecten, de ahí que nuestro centro es de libre acceso y está abierto, donde cada residente tiene la última palabra sobre aquellas cuestiones que le afectan. Respetar su voluntad, así como salvaguardar su honor y dignidad es una tarea a la que dedicamos todos nuestros esfuerzos.

Transparencia

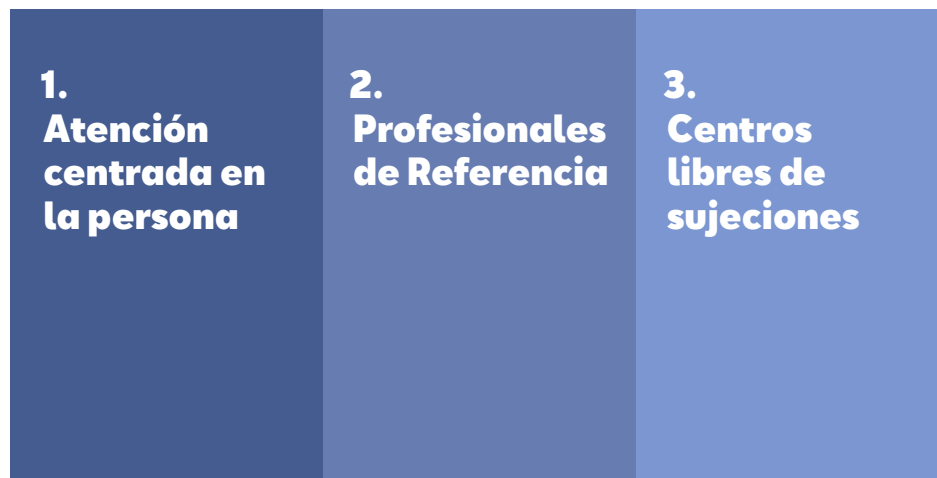
La transparencia es otra seña de identidad de nuestros centros, los residentes son parte activa y fundamental en su propio cuidado, ellos deciden y asumen en primera persona aquellas acciones que les afectan directamente y todas las familias son informadas puntual y detalladamente de todos aquellos asuntos que de forma privada, individual o colectiva afectan a la vida diaria de su familiar en nuestro centro.

Nuestro Sello Asistencial

Grupo Gaudium Salud desarrolla en todos sus centros un **modelo asistencial** denominado “**+ HUMANIZACIÓN**”. Un sello de calidad registrado y acreditado que se pivota sobre una única idea: “**Personas que cuidan de Personas**” con el único objetivo de conseguir :

Humanos Humanos

+ HUMANIZACIÓN engloba perfectamente nuestro **modelo asistencial** basado en tres pilares fundamentales:



+ HUMANIZACIÓN consta de tres fases:

SENSIBILIZACIÓN: Todos los profesionales de nuestros centros trabajan, en los procesos de formación, la **EMPATÍA** a través del **Traje Nhuman** que simula el envejecimiento y patologías asociadas como hemiparesia, dificultad en la movilidad, el déficit visual, temblor de la enfermedad del Parkinson, . . . Los profesionales pueden entender y comprender de primera mano cómo se sienten las personas mayores que viven en nuestros centros residenciales, y eso es fundamental para poder mejorar la calidad de vida de los residentes con los cuidados y atenciones proporcionados. Ponerse en la piel del otro, sensibilizarse con su situación, empatizar con él y proporcionarle la ayuda que necesita acorde a su situación.

IMPLANTACIÓN: Con la implantación de este modelo hemos podido comprobar, mediante escalas de valoración validadas, el aumento del bienestar de los residentes que viven en nuestros centros. El modelo **+ HUMANIZACIÓN**, en esencia, busca humanizar los cuidados sociosanitarios, que no es otra cosa que personalizar la atención en la persona, ajustando la institución a sus necesidades y no al revés.

CONSOLIDACIÓN: Con la consolidación de nuestro modelo, los residentes, trabajadores y familias viven cada día la mejora continua de cuidados y atenciones a través de la atención centrada en la persona con los profesionales de referencia, historias de vida, escalas de felicidad, libertad de preferencia, . . . **Siempre trabajando la empatía.**



**<<Lo que la mano hace,
la mente lo recuerda.>>
Dra. María Montessori**

Las H's de Gaudium

Hospitalaria



La labor de los **SERVICIOS SANITARIOS** en nuestros Centros es fundamental. El papel y función de todo el personal sanitario, implica algo más que el simple cumplimiento de las órdenes médicas de los Servicios Públicos. Nuestra misión sanitaria va más allá de la realización de las curas, administración de medicamentos, control de la alimentación, constantes, etc.... siempre en estrecha colaboración con los Centros de Salud de referencia. Nuestro objetivo en los **SERVICIOS HOSPITALARIOS** no es solo **CURAR** sino **saber CUIDAR**, para lo cual debemos de conocer al paciente, comprenderle, ayudarle a ejecutar las actividades de la vida diaria, educarle para mantener el mayor grado de autonomía durante el máximo tiempo posible. Para ello valoramos los problemas, identificamos los existentes y prevenimos los potenciales, realizando un **Plan de Cuidados** específicos e individuales, ejecutando las técnicas y procedimientos adecuados, estudiando la evolución del estado de la persona cuidada, en coordinación con el equipo multidisciplinar de nuestros centros.

- Servicio Médico
- Servicio de Enfermería
- Servicio de Fisioterapia
- Servicio de Odontología
- Servicio de Podología
- Servicio de Nutrición
- Atención al Alzheimer y demencias
- Unidad de Rehabilitación y Estancias Temporales
- Unidad de Respiro Familiar
- Unidad de enfermedades crónicas y Cuidados Paliativos

Hogar



Nuestros **SERVICIOS SOCIALES** están encaminados a favorecer el estado funcional y cognitivo del residente, manteniendo su autonomía, mediante actividades como terapia de mantenimiento, psico-estimulación, talleres cognitivos, terapia funcional, terapia educacional, ergoterapia, terapias con realidad virtual, etc... siempre adaptadas a las necesidades y características individuales de cada residente, ofreciendo así un tratamiento individualizado y personal. La realización e implicación por parte de los residentes en estas terapias fomentan sus capacidades relacionales y aumentan su autoestima a la vez que se trabajan sus capacidades psicomotrices.

- Atención y Cuidados de las actividades de la vida diaria
- Trabajadora Social
- Terapeuta Ocupacional
- Terapias con Realidad Virtual
- Juegos, convivencia, fiestas y animaciones mensuales
- Animación socio-cultural, excursiones, ocio y salidas
- Servicios Religiosos
- Servicio de Atención a Familias
- Servicio de Peluquería

H

Nuestros **SERVICIOS HOTELEROS** son un fiel reflejo de nuestra filosofía: **Calidad con Calidez**. Nuestros Centros cuentan con **cocina propia**, dirigida por profesionales de hostelería que diseñan y elaboran los menús con platos tradicionales y específicos de la cultura y tradiciones de cada territorio, todos ellos realizados con materias primas de calidad, apostando por producto fresco, huyendo de los elaborados. Platos de siempre elaborados con las máximas exigencias de control sanitario y adaptados a las necesidades de nuestros residentes. Por otro lado, la **Limpieza** es una obsesión de nuestros equipos. Todos nuestros centros cuentan con planes específicos de limpieza ejecutados con productos desinfectantes y bactericidas y con el máximo respeto medioambiental. Mención especial en este servicio recae en la gestión de la **Lavandería** y el **Ropero**, gestionado con personal propio y exclusivo, lo que hace que el cuidado de la ropa personal de nuestros residentes se realice con el máximo mimo, minimizando las pérdidas y el deterioro de la misma. El cuidado y mantenimiento de nuestras instalaciones recae en nuestro personal de **mantenimiento**, que diariamente, se afana para que todas nuestras estancias se encuentren en óptimas condiciones para realizar las actividades que allí se ejecutan. Por último, nuestros servicios **administrativos** y de **recepción** ofrecen una base fundamental de orientación, asesoramiento, apoyo logístico y servicios integrados para el residente y sus familias.

- Servicio de Cocina Propio
- Servicio de Limpieza y Lavandería
- Servicio de Recepción
- Servicio de Mantenimiento

H

Profesionales Humanos. Sin duda alguna nuestro mayor potencial son nuestros **EQUIPOS HUMANOS**, personas con alta cualificación, profesionalidad y experiencia unido a su enorme vocación asistencial. Todos ellos reciben una formación continua y exhaustiva de nuestro modelo **+HUMANIZACIÓN**, la cual se resume en el lema: **“Personas que cuidan de Personas”**. Todo el equipo humano trabaja en estos procesos de formación, **la EMPATÍA** a través del **Traje Nhuman**.

Residentes, también personas. En nuestros centros, el residente es el centro de los cuidados, (*Atención Centrada en la Persona*), pero no solo desde el punto de vista técnico-profesional, sino y fundamentalmente desde el punto de vista humano. Para **Grupo Gaudium Salud** es muy importante tener en cuenta *“las historias de vida”* de nuestros residentes, para poder conocer realmente al residente y así aplicar todos nuestros programas y servicios adaptados a sus necesidades, preferencias y deseos.

Entendemos que **“no se puede cuidar a quien no se conoce”**, por lo tanto, todos nuestros residentes tienen registrada su historia de vida, con sus gustos, preferencias, rutinas y objetivos de felicidad.

Dirección

- Sanitario**
- Médico
 - Enfermería DUE
 - Fisioterapeuta
 - Podología
 - Odontólogo

Social

- Trabajadora Social
- Terapeuta Ocupacional
- Otros

Hotelero

- Cocineros
- Ayudantes de cocina
- Lavandería
- Limpieza

Asistencial

- Gerocultoras
- Auxiliares de Geriatría
- Peluquería

General

- Administración
- Recepción
- Mantenimiento
- Atención al cliente

Atención Centrada en la Persona

En los centros de **Grupo Gaudium Salud** se desarrolla, dentro de nuestro modelo asistencial “+HUMANIZACIÓN”, la **Atención Centrada en la Persona** que pretende sintonizar y armonizar la necesaria sistematización, coordinación y organización que requiere un centro, con las preferencias y deseos de las personas que necesitan atención y cuidados.

Desarrollamos un enfoque de la intervención en el que nuestros residentes se convierten en el eje central de la organización del centro, (*es su casa y su vida*) y de las actuaciones profesionales (*estamos a sus necesidades*). Toda esta intervención está basada en la eficiencia científica, la organización del servicio, el equipo, la interdisciplinariedad y también como pieza fundamental el ambiente.

Es impensable un modelo donde la institución esté por encima de la persona.

Profesional de Referencia

Los centros de **Grupo Gaudium Salud** cuentan con la figura del **Profesional de Referencia**, que tiene un papel esencial en la aplicación del modelo +HUMANIZACIÓN.

La figura del **Profesional de Referencia** está pensada para acompañar a la persona desde el momento en el que se traslada a vivir a nuestros centros y durante toda su estancia, para que esta persona tenga una atención realmente personalizada.

El **Profesional de Referencia** es el que refuerza el vínculo emocional con la persona y con su familia, construyendo una relación asistencial basada en la confianza y en la confidencialidad. Son las personas responsables del apoyo personalizado a cada persona usuaria, en el día a día, desde un acompañamiento continuado.

El **Profesional de Referencia**, desde el conocimiento de cada persona, procura que siga adelante con su proyecto de vida, buscando su bienestar y su felicidad.

Esta figura aporta coordinación, continuidad y coherencia en las intervenciones. Es por tanto una figura esencial en el proceso de vida de la persona en nuestros centros.





Centro Libre de Sujeciones

En los centros de **Grupo Gaudium Salud** caminamos hacia **Centros Libres de Sujeciones**, ya que entendemos que la limitación de la libertad de movimientos de una persona o su actividad física o el normal acceso a cualquier parte de su cuerpo, con cualquier método físico externo aplicado sobre ella, o adyacente a ella, del que no puede liberarse con facilidad, causa graves perjuicios en su salud. Los perjuicios son de todo tipo, tales como la pérdida de función cognitiva, de funcionamiento físico, pérdida de la continencia, pérdida de la integridad de la piel, pérdida de apetito (riesgo de desnutrición), etc... e incluso muerte súbita o muerte por estrangulación, sin olvidar el sufrimiento psicológico que pueden producir, y que atentaría contra la dignidad humana. De ahí nuestro compromiso firme, en donde todos los profesionales que formamos **Grupo Gaudium Salud** estamos sensibilizados y mentalizados en su eliminación.

En los **Centros Libres de Sujeciones** se percibe una mayor confianza de los residentes, lo cual mejora la percepción de seguridad legal de los profesionales, que son más capaces de tomar decisiones favorables para la persona mayor sin miedo y sin necesidad de “*curarse en salud*”, sino más compartidas con los interesados directos.

Esta forma de trabajar incrementa la empatía hacia la persona, aumenta su motivación y compromiso con su bienestar. Todo ello, se refleja en el grado de satisfacción de las familias que aprenden a percibir las caídas como una situación probable dentro del proceso de envejecimiento, pero un riesgo controlado en un contexto seguro, con garantías de cuidados. Con ello se consigue una mayor **Calidad de Vida**.

Dignidad, ante todo

La dignidad de las personas mayores es un **derecho fundamental** que debe ser respetado y protegido en todo momento. El envejecimiento provoca un aumento progresivo de la vulnerabilidad y de la claudicación en las personas.

Los profesionales que trabajan en los centros de **Grupo Gaudium Salud** contribuyen significativamente a la promoción de la dignidad y el respeto de nuestros residentes, trabajando una serie de aspectos como:

- Escuchar y respetar las necesidades y preferencias de cada persona.
- Brindar un trato amable y respetuoso, reconociendo la importancia de cada persona.
- Fomentar la autonomía y la independencia siempre que sea posible, fomentando su autoestima.
- Fomentar la participación social, manteniendo la conexión con amigos y familiares y, si es posible, apoyándoles en sus actividades.
- Promover el acceso a servicios de salud y bienestar adecuados y personalizados.
- Prevenir el abuso y el maltrato, mediante la vigilancia activa y la denuncia ante las autoridades en caso de ser necesario.
- Fomentar el envejecimiento activo como sistema de defensa contra las discriminaciones.

En los centros de **Grupo Gaudium Salud** trabajamos para erradicar la discriminación y el ageísmo que afectan a las personas mayores para construir una sociedad más inclusiva y respetuosa.

Estancias Temporales y de Respiro Familiar

Los centros de **Grupo Gaudium Salud** ofrecen **Estancias Temporales y de Respiro Familiar** para que los mayores puedan alojarse por un espacio de tiempo concreto, con las mismas atenciones y prestaciones que si fueran residentes de larga estancia, de esta forma el cuidador dispone de tiempo para sí mismo. Las **Estancias Temporales y de Respiro Familiar** se demandan por: descanso o vacaciones del cuidador; necesidad puntual del cuidador de atender a otros familiares o situaciones inesperadas; enfermedad o ingreso hospitalario del cuidador u otros familiares; traslado u obras en el domicilio del cuidador; celebraciones a las que debe acudir el cuidador; vacaciones en cualquier periodo del año, ...

El objetivo final de este servicio es facilitar y mejorar el día a día de las personas que viven con familiares dependientes, ser un apoyo en la situación manteniendo una calidad asistencial, sin olvidarnos además de otro objetivo muy importante, lograr, entre todos los actores de la atención sociosanitaria, una **Red Integral de Cuidados** que permita a las personas mayores y dependientes acceder a los servicios que mejor se ajusten a sus necesidades reales en todo momento.

Estancias de Rehabilitación

En los centros de **Grupo Gaudium Salud** contamos con **Estancias Temporales de Rehabilitación** fundamentalmente por recuperación física. Son ingresos cortos en nuestros centros para la rehabilitación física, recuperación post-operatoria, tras una intervención quirúrgica, una lesión o un accidente. Su principal beneficio es que el residente se siente seguro y con sus necesidades cubiertas por profesionales cualificados, con una atención personalizada.

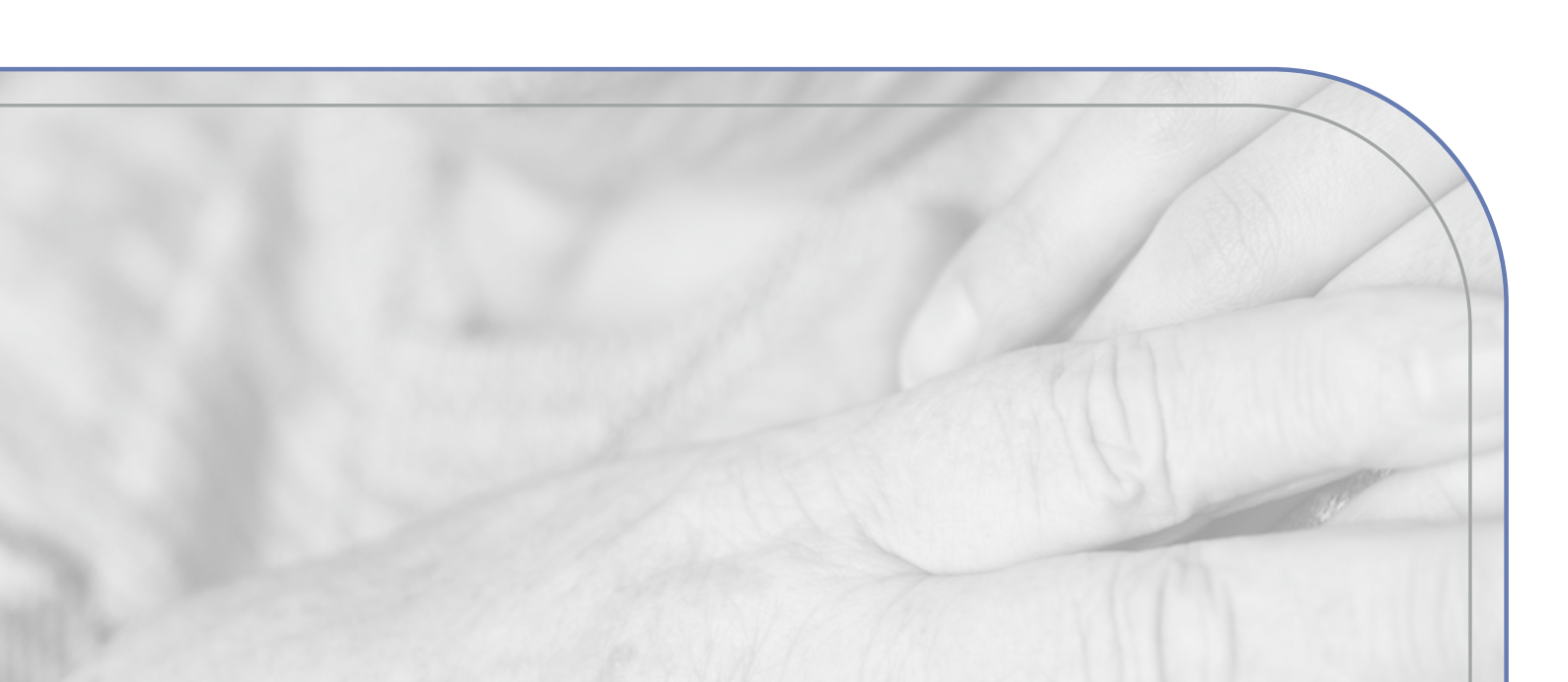
En la gran mayoría de las ocasiones, al conocer este servicio con magníficos resultados, son las propias personas mayores las que acuden a nuestros centros a solicitar estas **Estancias Temporales**. Todas las circunstancias por las que reclaman de este servicio hacen que la persona necesitada requiera de unos cuidados profesionales que no siempre puede recibir en su domicilio, ya bien porque vive solo o porque no tiene el apoyo profesional necesario. Este tipo de estancias tienen una duración que suele oscilar entre uno y tres meses.

Las personas mayores que requieren una **Estancia Temporal de Rehabilitación** disfrutan de los mismos servicios que el resto de los residentes. Además del plan de atención individualizado, que se diseña en función de sus necesidades, los profesionales de los centros del **Grupo Gaudium Salud** se esfuerzan por integrar a la persona mayor en las actividades que se desarrollan en el centro, tanto sociales como aquellas relacionadas con la recuperación física y el apoyo psicológico.

De hecho, durante la estancia temporal la persona mayor tiene acceso a todo el equipo multidisciplinar del centro: médico, enfermera, terapeuta, fisioterapeuta, psicólogo, podólogo y a otros profesionales como animadores socioculturales o peluqueros.

Otra de las prioridades de nuestros centros es que los residentes, tanto si son permanentes como temporales, tengan una adecuada alimentación y además, disfruten de cada comida. Para ello, disponemos de cocina propia en todos los centros, donde nuestro propio personal, prepara menús adaptados a las necesidades de los residentes, diseñados por nutricionistas y revisados por el personal sanitario, pero sin olvidarse de ese toque de calidez, casero y con materias primas de calidad, cercanía y frescas.

Una nutrición adecuada, junto al desarrollo de actividades físicas y sociales, permite una mejor y más pronta recuperación de los residentes que están en estas **Estancias Temporales**.



Terapias con Realidad Virtual

La tecnología ha demostrado en numerosas ocasiones que puede ser una gran aliada para la salud y el bienestar de las personas de edad avanzada. Ahora, las **Terapias con Realidad Virtual** se han convertido en una nueva herramienta terapéutica eficaz para pacientes con problemas psicológicos.

En todos los centros de **Grupo Gaudium Salud** hacemos uso habitualmente de las nuevas tecnologías. En estos momentos contamos con equipos de **Realidad Virtual** que favorecen la evolución de nuestros residentes en muchos sentidos.

Estas **Terapias de Realidad Virtual** transportan a las personas mayores a instantes de su pasado o, incluso, les ayuda a cumplir sus sueños. Pueden ver lugares en los que han estado antes o lugares a los que querrían haber viajado. La intención de esta actividad es despertar emociones y evocar recuerdos que estimulen la memoria.

Por otro lado, la **Realidad Virtual** ha demostrado que es una eficaz herramienta de estimulación cognitiva y rehabilitación neurológica para ancianos que sufren patologías como ictus u otras que alteran el funcionamiento del sistema nervioso. Los residentes reconocen sentirse más felices, satisfechos y de mejor humor.

Atención y Cuidados Paliativos

En los centros de **Grupo Gaudium Salud** contamos con una serie de profesionales muy cualificados, con formación específica y una gran sensibilización en torno a la **Atención de los Cuidados Paliativos y Cuidados al Final de la Vida**, desarrollando una metodología que mejora la calidad de vida de los residentes en estas circunstancias y de sus familias. Para estos residentes que se enfrentan a los problemas irreversibles asociados a una enfermedad que amenaza su vida, nuestra labor se basa fundamentalmente en la prevención, y cuando inevitablemente llega el momento final, en la búsqueda del alivio en el sufrimiento por medio de la supervisión, identificación temprana y una impecable evaluación y tratamiento del dolor y otros problemas físicos, psicosociales e incluso espirituales.

En nuestros centros, nuestro personal dirige todos sus esfuerzos a prevenir las dificultades respiratorias y el dolor, mantener la dignidad de la persona hasta el final y una atención personal en un entorno tranquilo y conocido por parte del residente, facilitando el acompañamiento familiar en todo momento, y al estar atendido por un servicio profesional y a su vez sentirse acompañado por sus seres queridos, proporcionarle al residente un descanso digno y sereno, y a sus familiares tranquilidad, confianza y paz que son enormemente valorados.

Nuestros Centros



GAUDIUM EL FRESNO

Langreo, Principado de Asturias

Plazas. 87

Número de trabajadores. 50

Edificio de 4 plantas situado en pleno centro urbano de Langreo con todos los Servicios Públicos en el entorno. Habitaciones dobles e individuales.



GAUDIUM CABRERIZOS

Cabrerizos, Salamanca

Plazas. 99

Número de trabajadores. 52

Residencia con amplios espacios al aire libre situado a 6km de Salamanca en un entorno tranquilo y agradable. Habitaciones dobles e individuales.



GAUDIUM GUADALUPE

Bohonal de Ibor, Cáceres

Plazas. 80 Concertadas. 60

Número de trabajadores. 48

A 10 minutos de Navalmoral de la Mata, en un entorno tranquilo se encuentra la residencia que cuenta con más de 3.000 m2 de jardines propios. Habitaciones dobles e individuales.



GAUDIUM EL ANDÉVALO

El Cerro de Andévalo, Huelva

Plazas. 67 Concertadas. 57

Número de trabajadores. 39

Situada en el Cerro de Andévalo, la residencia cuenta con amplios espacios comunes y los principales Servicios Públicos en el entorno. Habitaciones dobles e individuales.



GAUDIUM QUERCUS

Leiro, Ourense

Plazas. 78

Número de trabajadores. 48

En un entorno rodeado de naturaleza, la residencia cuenta con amplios jardines, zonas comunes y todos los servicios necesarios para nuestros residentes. Habitaciones dobles.



Gaudium El Fresno
LANGREO, ASTURIAS

⌚ 50
⌚ 87

Oficinas Centrales
LANGREO, ASTURIAS

⌚ 6

Gaudium Quercus
LEIRO, OURENSE

⌚ 48
⌚ 78

Gaudium Cabrerizos
CABRERIZOS, SALAMANCA

⌚ 52
⌚ 99

Gaudium El Andévalo
HUELVA

⌚ 39
⌚ 67 ⌚ 57 (Junta de Andalucía)

Gaudium Guadalupe

BOHONAL DE IBOR, CÁCERES

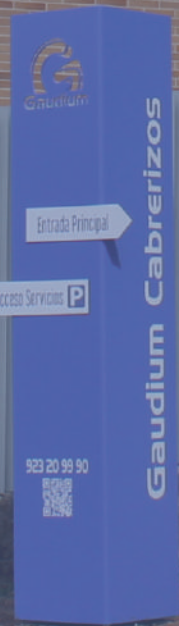
⌚ 48
⌚ 80 ⌚ 60 (Junta de Extremadura)

LEYENDA

🗺️ Plazas concertadas

🗺️ Plazas

👤 Trabajadores/as





Gaudium Cabrerizos

Cabrerizos, Salamanca

Bienvenidos a la **Residencia Gaudium Cabrerizos**, nuestro centro pertenece al **Grupo Gaudium Salud**, empresa especializada en la Atención Socio Sanitaria en todo el territorio nacional. Nuestro Modelo Asistencial está basado en una Atención Integral de la Persona desde un punto de vista HUMANIZANTE, nuestro Plan Asistencial se denomina.

“+ HUMANIZACIÓN: Personas que cuidan de Personas”.

El centro residencial **Gaudium Cabrerizos** se encuentra a 5 minutos en coche de Salamanca y a 10 minutos en autobús urbano con parada en la puerta de entrada hasta el centro de Salamanca. Contamos con un entorno lleno de naturaleza y tranquilidad en el que se puede disfrutar de un gran parque público con acceso directo y grandes zonas verdes, dotado de un circuito biosaludable para personas mayores en el que se puede pasear y disfrutar con la familia. Nuestra ubicación y fantástica comunicación nos permite disfrutar de la naturaleza, y además, promover la autonomía y participación de los residentes en la vida comunitaria.

Somos un centro referente en cuidados sociosanitarios con una metodología basada en un principio irrenunciable:

La Atención Centrada en la Persona.

En nuestro Centro encontrarás un equipo humano extraordinario, profesionales bien cualificados y formados con una enorme vocación, encauzada a prestar una Atención Individual, un trato cercano, cálido y humano donde la dignidad de la persona esté por encima de todos los cuidados, procedimientos, programas y actividades del Centro.

La Transparencia es otra seña de identidad de nuestro centro. Los residentes son parte activa y fundamental de su propio cuidado, ellos deciden y asumen en primera persona aquellas acciones que les afectan directamente y todas las familias son informadas detalladamente de todos aquellos asuntos que de forma privada, individual o colectiva afectan a la vida diaria de su familiar en nuestro Centro.

No todos nuestros residentes son iguales, de ahí que nosotros huimos de la institucionalización, cada residente debe de ser libre y debe de tener opción de decidir sobre su vida y sobre aquellos aspectos que le afecten, de ahí que nuestro Centro es de acceso libre, abierto y donde cada residente tiene la última palabra sobre aquellas cuestiones que le afectan, respetar su

voluntad, así como salvaguardar su honor y dignidad es una tarea a la que dedicamos todos nuestros esfuerzos.

Nuestros Programas Específicos como el **Programa de Rehabilitación** son una de nuestras señas de identidad, siendo uno de los Centros de Estancias Temporales más importante de nuestra Comunidad Autónoma, nuestros datos revelan que son decenas de residentes los que a lo largo del año pasan con nosotros periodos temporales para rehabilitarse de una lesión o una incapacidad temporal, volviendo a su casa totalmente rehabilitados.

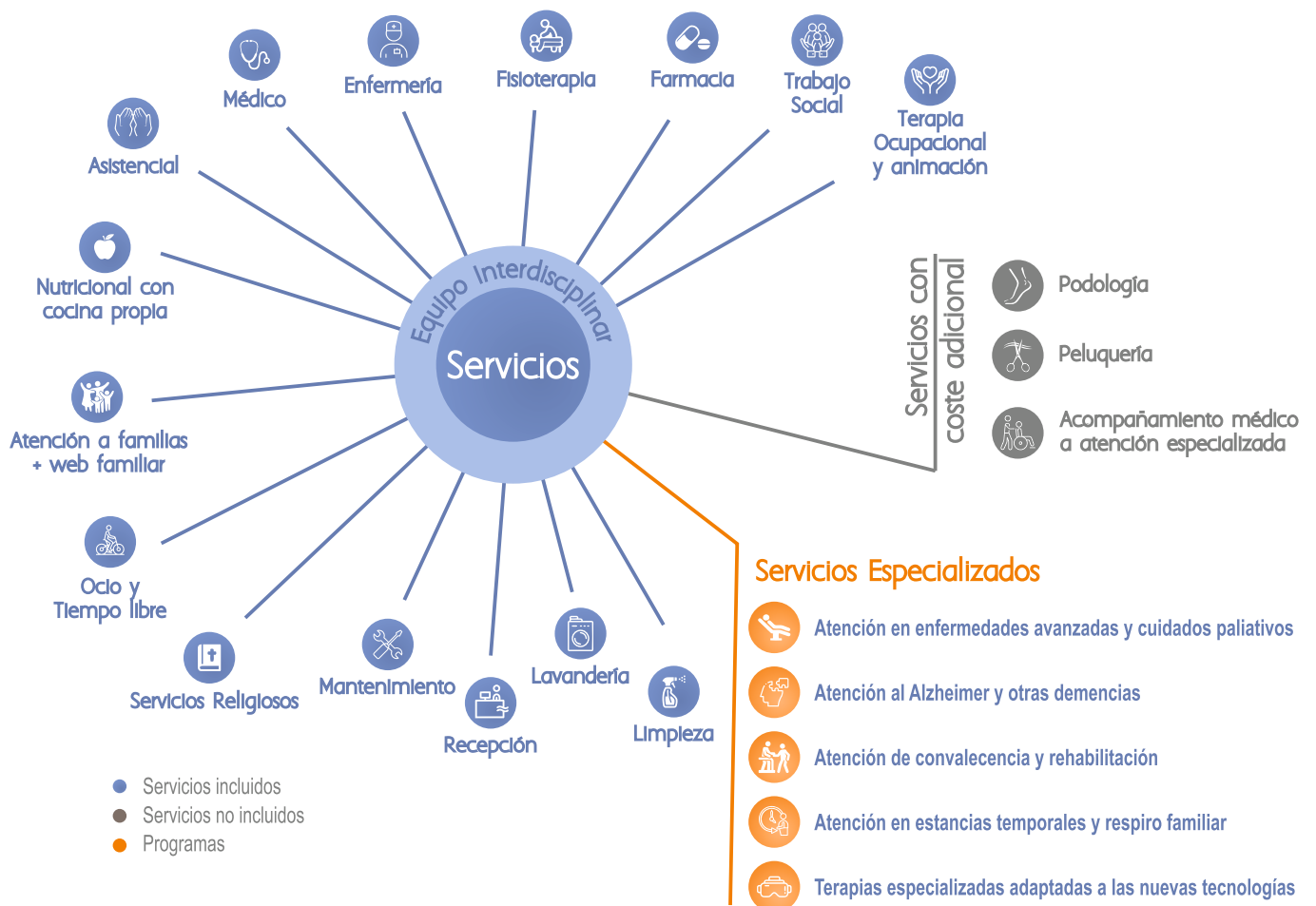
Por otro lado, cuando, inevitablemente el final es irremediable, sobre todo en aquellos casos graves e irreversibles, contamos con un **Programa específico de Atención Paliativa** que constituye una reconfortable ayuda a nuestros residentes y también una tranquilidad para las familias que en todo momento acompañan a sus seres queridos sabiendo que cuentan con todos los medios técnicos, profesionales y humanos para esos momentos tan sensibles y delicados.

Grupo Gaudium se caracteriza por abarcar “**las denominadas Haches de Gaudium**”, que son la fusión de todos los servicios, instalaciones, cuidados y atenciones que puede ofrecer un **Hospital, Hotel** y el principal de todos su **Hogar**, priorizando en todo momento el trato **Humano** de cada uno de los residentes que viven en nuestros centros. Por tanto, nuestro centro no solo es un **Hospital**, por eso contamos también, y es muy importante para nosotros, con los servicios, la programación y la atención del día a día. El **Hogar**, donde poder vivir con calidad, donde poder convivir con otras personas, donde poder realizar actividades, formar parte de una comunidad o simplemente estar acompañados. Y por último, nos identificamos también como **Hotel**, ya que nuestro servicio Hotelero es uno de los servicios más valorados del centro; el comer y además comer bien es una de las grandes satisfacciones de nuestros residentes, de ahí que nos afanemos diariamente en ofrecer un servicio de comedor de alta calidad, acorde a las necesidades de nuestros residentes pero con un toque casero y familiar. Todas nuestras comidas son elaboradas por nuestro personal, con materias primas de calidad y proximidad, utilizando producto fresco y sin escatimar en el gasto. Nuestra máxima en el comedor es: “**No sirvas la comida que tú no te comerías**”.

Te agradecemos tu visita y deseamos que en caso de que lo necesites, esta casa sea también la tuya.

Marco A. Rivera Solís. *Director*

Gaudium Cabrerizos



Residencia Cabrerizos

 C/Parque de la Armuña 40
Cabrerizos, Salamanca

 923 20 99 90

 direccion.cabrerizos@ggsalud.es

 www.gaudiumsalud.es

Centro Libre de Sujeciones

En los Centros del **Grupo Gaudium Salud** caminamos hacia **Centros Libres de Sujeciones**, pues entendemos que la limitación de la libertad de movimientos, o el normal acceso a cualquier parte del cuerpo, mediante métodos físicos externos o adyacentes, del que no pueda liberarse con facilidad, causa graves perjuicios en su salud. Estos perjuicios van desde la pérdida de función cognitiva, pérdida de la continencia, de la integridad de la piel, o el apetito, hasta la muerte súbita o por estrangulación, sin olvidar el sufrimiento psicológico que producen, y que atentaría contra su dignidad.

En los **Centros Libres de Sujeciones** se percibe una mayor confianza de los residentes, lo que mejora la percepción de seguridad legal de los profesionales, capaces de tomar decisiones favorables para la persona mayor, sin miedo y sin necesidad de “curarse en salud”. Esta forma de trabajar incrementa la empatía, aumenta su motivación y compromiso con su bienestar lo que se refleja en el grado de satisfacción de las familias que aprenden a percibir las caídas como una situación probable dentro del proceso de envejecimiento, un riesgo controlado en un contexto seguro, con garantías de cuidados. El compromiso firme de los profesionales de **Grupo Gaudium Salud** en esta filosofía de trabajo consigue una **mejor Calidad de Vida**.

Personal de Referencia

Los Centros del **Grupo Gaudium Salud** cuentan con la figura del **Profesional de Referencia**, que tiene un papel esencial en la aplicación del modelo + HUMANIZACIÓN. La figura del Profesional de Referencia está pensada para acompañar a la persona desde el momento en el que se traslada a vivir a nuestro Centro y durante toda su estancia, para que tenga una atención realmente personalizada. Esta figura, esencial en el proceso de vida en el centro, refuerza el vínculo emocional con la persona y su familia, construyendo una relación asistencial basada en la confianza y en la confidencialidad. Son los profesionales responsables del apoyo personalizado a cada persona usuaria, en el día a día, desde un acompañamiento continuado, buscando su bienestar y felicidad y aportando coordinación, continuidad y coherencia en las intervenciones.

Web Familiar

Grupo Gaudium Salud cuenta con un “**Sistema Integral Informatizado de Gestión**” para controlar y supervisar el conjunto de procedimientos y la aplicación de protocolos con un Sistema Informático denominado “**Intergen Gaudium**”. En esta plataforma contamos con un Portal del Familiar denominado “**web familiar**” donde todas las familias tienen un acceso que les permite, de forma privada, recibir información y documentación que afecte a su familiar y, de forma bidireccional, aportar o comunicar al Centro cualquier duda o inquietud, así como informar de salidas del residente en días o periodos concretos. La información a la que se puede acceder es variada, desde menús, actividades, facturas o noticias del Centro. Un espacio de comunicación privada con los profesionales para aclarar dudas, preguntas, ...

Esta herramienta de transparencia favorece el contacto, la comunicación y la colaboración con el centro, cumpliendo en todo momento con la legislación vigente en protección de datos y autonomía del paciente, y es accesible en cualquier lugar y a cualquier hora, a través de ordenador, teléfono móvil o tablet.

Instalaciones



Salas de estar



Sala de visitas



Sala de rehabilitación



Sala de terapia



Sala Audiovisual



Sala de Internet



Cocina



Comedor



Biblioteca



Capilla



Peluquería



Lavandería



Terraza



Jardines

*Nuestro objetivo,
tu bienestar*

OFICINAS CENTRALES

C/Aurelio Delbrouck 17 :: 33900 Langreo, Asturias

t. 984 28 27 26

www.gaudiumsalud.es